

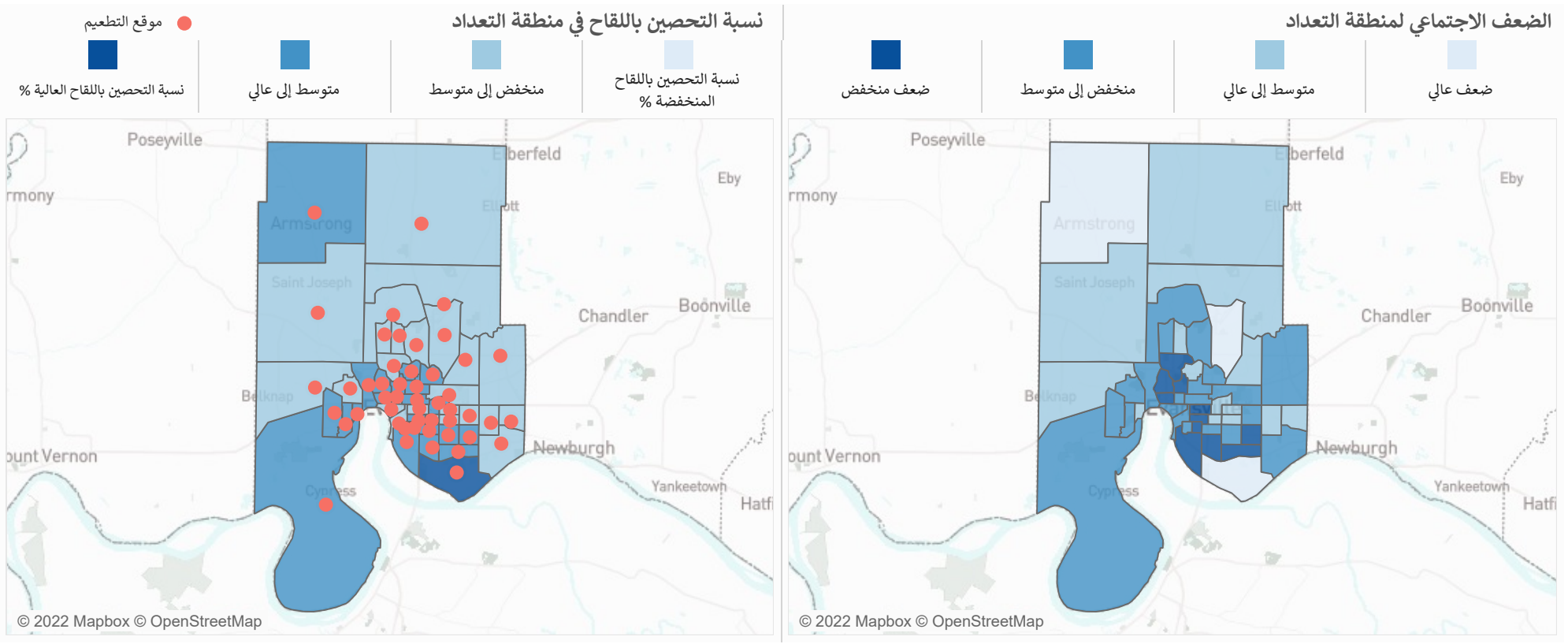
تقرير التحصين بلقاح فيروس كورونا المستجد (كوفيد-19)

البيانات اعتبارًا من: 11/13/2022

توفر هذه الأداة لمحة أسبوعية عن الإحصائيات المحدثة للتحصين بلقاح فيروس كورونا المستجد (كوفيد-19) الخاصة بالمقاطعة للمساعدة على تحديد أماكن فرص الوصول إلى اللقاح وما ينبغي أن تركز عليه جهود التخطيط.

مقاطعة Vanderburgh

الذكور المحصنين تمامًا باللقاح (55%) 45,470	الإناث المحصنات تمامًا باللقاح (61%) 53,717	نسبة المحصنين تمامًا باللقاح 58%	إجمالي المحصنين تمامًا باللقاح 99,324
---	---	--	---



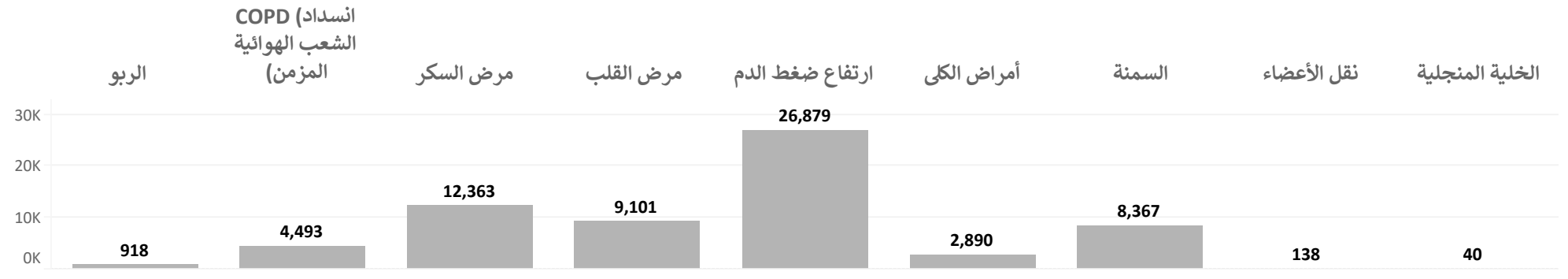
غير إسباني أو لاتيني (57%) 95,179	إناث غير إسبان أو لاتين (60%) 51,757	إسباني أو لاتيني (60%) 2,735	الأشخاص المحصنين تمامًا حسب العرق
ذكور غير إسبان أو لاتين (54%) 43,358	ذكور إسبان أو لاتين (58%) 1,346	إناث إسبان أو لاتين (61%) 1,374	

عرق آخر (53%) 2,721	آسيوي (75%) 1,830	أسود أو أمريكي إفريقي (48%) 7,875	الأشخاص المحصنين تمامًا حسب العرق
الذكور (60%) 1,478	الذكور (69%) 785	الذكور (45%) 3,609	أبيض (59%) 86,566
الإناث (47%) 1,225	الإناث (80%) 1,040	الإناث (51%) 4,259	الذكور (56%) 39,393
			الإناث (62%) 47,089

الحاصلين على اللقاح حسب العمر والعرق

85+	80-84	75-79	70-74	65-69	60-64	55-59	50-54	45-49	40-44	35-39	30-34	25-29	20-24	15-19	10-14	5-9	0-4		
81%	94%	95%+	95%+	95%+	86%	73%	74%	67%	72%	65%	60%	53%	56%	49%	28%	< 5%	< 5%	الإناث	أبيض
86%	95%+	95%+	95%+	94%	83%	67%	68%	59%	65%	55%	51%	44%	44%	44%	26%	< 5%	< 5%	الذكور	
54%	75%	95%+	95%+	86%	95%+	80%	74%	58%	61%	51%	51%	39%	39%	48%	22%	< 5%	< 5%	الإناث	أسود أو أمريكي إفريقي
67%	66%	95%+	91%	94%	86%	83%	68%	67%	57%	35%	47%	28%	30%	35%	23%	< 5%	< 5%	الذكور	
80%	77%	95%+	95%+	95%+	79%	95%+	95%+	92%	95%+	79%	80%	95%+	95%+	88%	58%	< 5%	< 5%	الإناث	آسيوي
95%+	95%+	95%+	95%+	95%+	95%+	89%	95%+	95%+	70%	60%	64%	70%	63%	86%	72%	< 5%	< 5%	الذكور	
95%+	95%+	95%+	95%+	95%+	95%+	95%+	95%+	94%	80%	71%	70%	46%	51%	29%	13%	< 5%	< 5%	الإناث	عرق آخر
95%+	95%+	95%+	95%+	95%+	95%+	95%+	95%+	95%+	95%+	95%+	84%	73%	49%	21%	13%	< 5%	< 5%	الذكور	
95%+	95%+	95%+	95%+	95%+	88%	95%+	95%+	80%	83%	87%	86%	73%	76%	54%	30%	< 5%	< 5%	الإناث	إسباني أو لاتيني
47%	67%	95%+	95%+	95%+	75%	95%+	84%	92%	86%	53%	78%	67%	67%	71%	25%	< 5%	< 5%	الذكور	
78%	91%	95%+	95%+	95%+	87%	73%	74%	66%	71%	63%	59%	51%	54%	47%	25%	< 5%	< 5%	الإناث	غير إسباني أو لاتيني
86%	95%+	95%+	95%+	94%	84%	69%	68%	60%	64%	54%	50%	42%	42%	40%	25%	< 5%	< 5%	الذكور	
75% 25%	75% 25%	75% 25%	75% 25%	75% 25%	75% 25%	75% 25%	75% 25%	75% 25%	75% 25%	75% 25%	75% 25%	75% 25%	75% 25%	75% 25%	75% 25%	75% 25%	75% 25%		

الأمراض الموجودة عند الحاصلين على اللقاح كاملاً



مراكز السيطرة على الأمراض والوقاية منها/وكالة تسجيل المواد السامة والأمراض/برنامج البحوث والتحليل والخدمات الجغرافية المكانية.

قاعدة بيانات إنديانا في مؤشر الضعف الاجتماعي لعام 2018 من مراكز السيطرة على الأمراض والوقاية منها/وكالة تسجيل المواد السامة والأمراض. https://www.atsdr.cdc.gov/placeandhealth/svi/data_documentation_download.html. تم الوصول إليها في 22 أبريل 2021.

للحصول على مزيد من المعلومات، يُرجى التواصل مع منسق مؤشر الضعف الاجتماعي في مراكز السيطرة على الأمراض والوقاية منها/وكالة تسجيل المواد السامة والأمراض (svi_coordinator@cdc.gov).

مكتب تعداد الولايات المتحدة. "التقديرات السنوية للسكان المقيمين في المقاطعات حسب السن والجنس والعرق والأصل الإسباني: من 1 أبريل 2010 إلى 1 يوليو 2019 (CC-EST2019-ALLDATA) - إنديانا"

<https://www2.census.gov/programs-surveys/popest/datasets/2010-2019/counties/asrh/cc-est2019-alldata-18.csv>

تم الوصول إليها في 22 أبريل 2021.

*الضعف الاجتماعي لمنطقة التعداد

الفئات السكانية الضعيفة اجتماعيًا عرضة للخطر بشكل خاص خلال طوارئ الصحة العامة بسبب عوامل مثل الحالة الاقتصادية الاجتماعية، أو تركيبة الأسرة، أو حالة الأقلية، أو نوعية السكن والمواصلات

والأشخاص الذين يعيشون في مناطق تُظهر ضعفًا عاليًا أكثر عرضة لمواجهة عواقب تجعل من الصعب الحصول على التحصين مقارنةً بالأشخاص الذين يعيشون في مناطق تُظهر ضعفًا. (https://www.atsdr.cdc.gov/placeandhealth/svi/at-a-glance_svi.html).

تم إعداد هذا التقرير بواسطة مؤسسة 'تبادل المعلومات الصحية في ولاية إنديانا' بتوجيه وتعاون من إدارة الصحة في ولاية إنديانا. والبيانات المستخدمة في هذا المشروع مأخوذة من مقدي بيانات 'شبكة إنديانا لرعاية المرضى' وموارد بيانات الصحة العامة ذات الصلة. هذا التقرير مقدم "كما هو" ولا تضمن مؤسسة 'تبادل المعلومات الصحية في ولاية إنديانا' وشركائها أي إقرارات أو ضمانات متعلقة بدقة هذا التقرير وتخلي مسؤوليتها عنها. ويتحمل المستخدم وحده مسؤولية أي استخدام أو اعتماد على هذه المعلومات.