

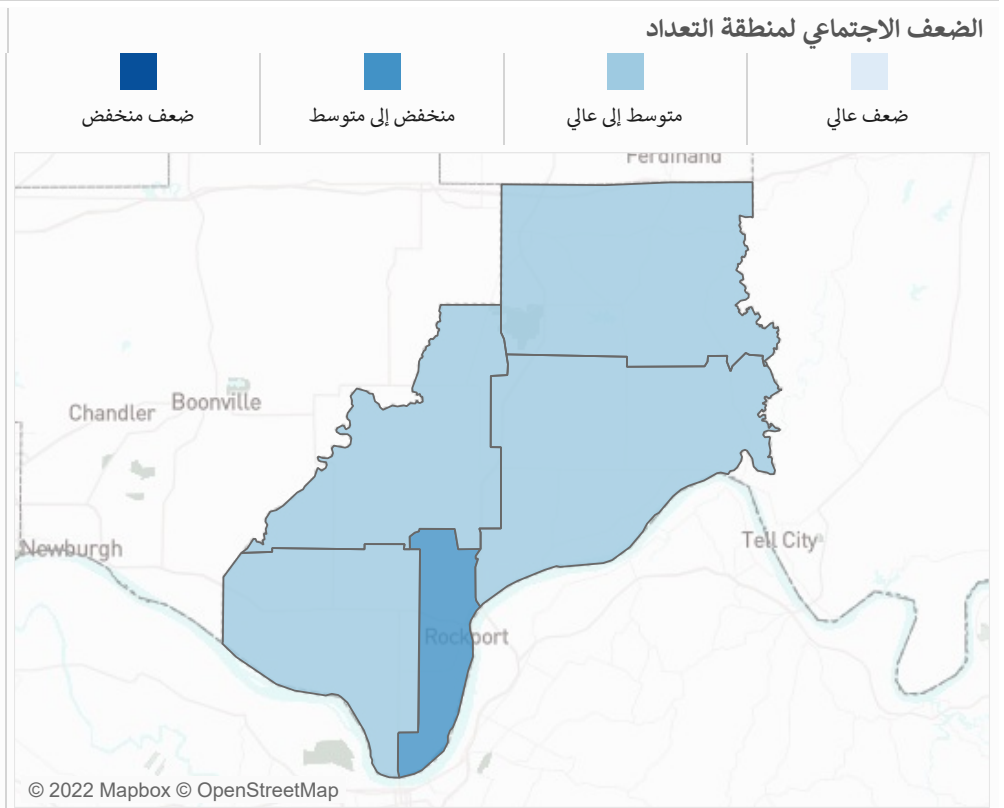
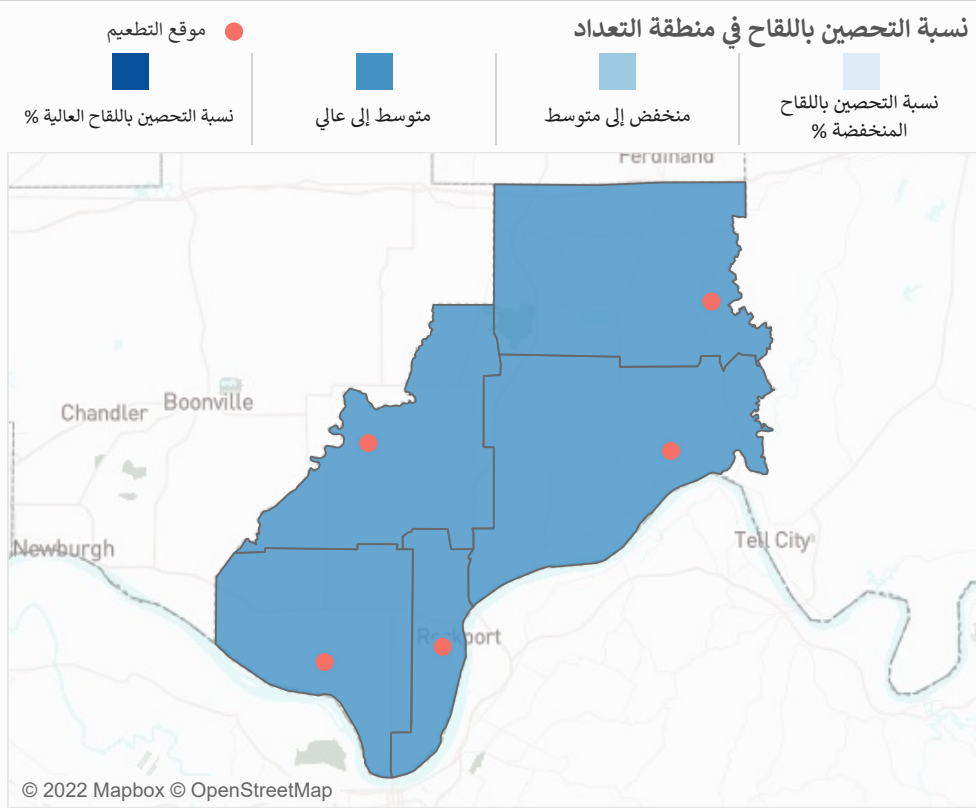
تقرير التحصين بلقاح فيروس كورونا المستجد (كوفيد-19)

البيانات اعتبارًا من: 11/13/2022

توفر هذه الأداة لمحة أسبوعية عن الإحصائيات المحدثة للتحصين بلقاح فيروس كورونا المستجد (كوفيد-19) الخاصة بالمقاطعة للمساعدة على تحديد أماكن فرص الوصول إلى اللقاح وما ينبغي أن تركز عليه جهود التخطيط.

مقاطعة Spencer

الذكور المحصنين تمامًا باللقاح (50%) 4,801	الإناث المحصنات تمامًا باللقاح (55%) 5,245	نسبة المحصنين تمامًا باللقاح 52%	إجمالي المحصنين تمامًا باللقاح 10,060
--	--	--	---



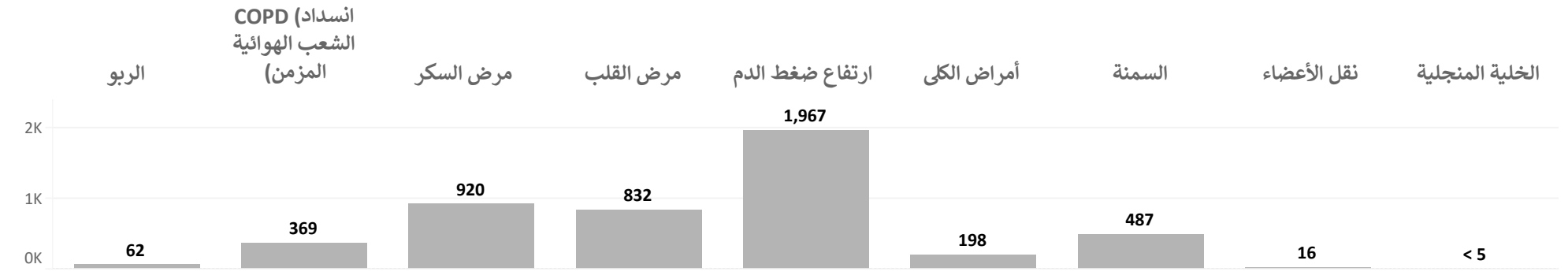
غير إسباني أو لاتيني (52%) 9,697	إناث غير إسبان أو لاتين (55%) 5,088	إسباني أو لاتيني (45%) 249	الأشخاص المحصنين تمامًا حسب العرق
ذكور غير إسبان أو لاتين (49%) 4,602	ذكور إسبان أو لاتين (43%) 130	إناث إسبان أو لاتين (47%) 118	

عرق آخر (95%+) 321	آسيوي (58%) 38	أسود أو أمريكي إفريقي (44%) 82	الأشخاص المحصنين تمامًا حسب العرق
الذكور (95%+) 199	الذكور (87%) 20	الذكور (49%) 50	أبيض
الإناث (88%) 120	الإناث (45%) 19	الإناث (40%) 33	(51%) 9,580
			الذكور (48%) 4,513
			الإناث (55%) 5,059

الحاصلين على اللقاح حسب العمر والعرق

85+	80-84	75-79	70-74	65-69	60-64	55-59	50-54	45-49	40-44	35-39	30-34	25-29	20-24	15-19	10-14	5-9	0-4		
70%	95%+	94%	95%+	91%	82%	69%	60%	60%	53%	45%	51%	42%	48%	47%	21%	< 5%	< 5%	الإناث	أبيض
79%	95%+	95%+	89%	88%	78%	58%	57%	49%	45%	38%	37%	35%	34%	30%	18%	< 5%	< 5%	الذكور	
< 5%	< 5%	< 5%	< 5%	< 5%	95%+	95%+	< 5%	< 5%	< 5%	< 5%	< 5%	< 5%	< 5%	< 5%	< 5%	< 5%	< 5%	الإناث	أسود أو أمريكي إفريقي
< 5%	< 5%	< 5%	< 5%	95%+	< 5%	< 5%	75%	< 5%	< 5%	95%+	58%	86%	< 5%	< 5%	< 5%	< 5%	< 5%	الذكور	
< 5%	< 5%	< 5%	< 5%	< 5%	< 5%	< 5%	< 5%	< 5%	< 5%	< 5%	< 5%	< 5%	< 5%	< 5%	< 5%	< 5%	< 5%	الإناث	آسيوي
< 5%	< 5%	< 5%	< 5%	< 5%	< 5%	< 5%	< 5%	< 5%	< 5%	< 5%	< 5%	95%+	< 5%	< 5%	< 5%	< 5%	< 5%	الذكور	
95%+	95%+	95%+	< 5%	95%+	95%+	95%+	95%+	95%+	< 5%	< 5%	95%+	70%	95%+	< 5%	43%	< 5%	< 5%	الإناث	عرق آخر
95%+	95%+	95%+	95%+	95%+	95%+	95%+	95%+	95%+	95%+	95%+	95%+	95%+	47%	48%	40%	< 5%	< 5%	الذكور	
< 5%	< 5%	< 5%	< 5%	< 5%	< 5%	60%	95%+	95%+	68%	32%	67%	60%	55%	56%	< 5%	< 5%	< 5%	الإناث	إسباني أو لاتيني
< 5%	< 5%	< 5%	< 5%	< 5%	< 5%	86%	95%+	67%	41%	57%	32%	47%	44%	38%	25%	< 5%	< 5%	الذكور	
70%	95%+	94%	95%+	91%	84%	70%	60%	60%	52%	46%	50%	41%	49%	46%	22%	< 5%	< 5%	الإناث	غير إسباني أو لاتيني
82%	95%+	95%+	91%	89%	79%	59%	58%	50%	47%	40%	39%	36%	34%	30%	19%	< 5%	< 5%	الذكور	
75% 25%	75% 25%	75% 25%	75% 25%	75% 25%	75% 25%	75% 25%	75% 25%	75% 25%	75% 25%	75% 25%	75% 25%	75% 25%	75% 25%	75% 25%	75% 25%	75% 25%	75% 25%		

الأمراض الموجودة عند الحاصلين على اللقاح كاملاً



مراكز السيطرة على الأمراض والوقاية منها/وكالة تسجيل المواد السامة والأمراض/برنامج البحوث والتحليل والخدمات الجغرافية المكانية. قاعدة بيانات إنديانا في مؤشر الضعف الاجتماعي لعام 2018 من مراكز السيطرة على الأمراض والوقاية منها/وكالة تسجيل المواد السامة والأمراض. https://www.atsdr.cdc.gov/placeandhealth/svi/data_documentation_download.html. تم الوصول إليها في 22 أبريل 2021. للحصول على مزيد من المعلومات، يُرجى التواصل مع منسق مؤشر الضعف الاجتماعي في مراكز السيطرة على الأمراض والوقاية منها/وكالة تسجيل المواد السامة والأمراض (svi_coordinator@cdc.gov).

مكتب تعداد الولايات المتحدة. "التقديرات السنوية للسكان المقيمين في المقاطعات حسب السن والجنس والعرق والأصل الإسباني: من 1 أبريل 2010 إلى 1 يوليو 2019 (CC-EST2019-ALLDATA) - إنديانا" <https://www2.census.gov/programs-surveys/popest/datasets/2010-2019/counties/asrh/cc-est2019-alldata-18.csv>. تم الوصول إليها في 22 أبريل 2021.

*الضعف الاجتماعي لمنطقة التعداد الفئات السكانية الضعيفة اجتماعيًا عرضة للخطر بشكل خاص خلال طوارئ الصحة العامة بسبب عوامل مثل الحالة الاقتصادية الاجتماعية، أو تركيبة الأسرة، أو حالة الأقلية، أو نوعية السكن والمواصلات والأشخاص الذين يعيشون في مناطق تُظهر ضعفًا عالميًا أكثر عرضة لمواجهة عواقب تجعل من الصعب الحصول على التحصين مقارنةً بالأشخاص الذين يعيشون في مناطق تُظهر ضعفًا. (https://www.atsdr.cdc.gov/placeandhealth/svi/at-a-glance_svi.html).

تم إعداد هذا التقرير بواسطة مؤسسة 'تبادل المعلومات الصحية في ولاية إنديانا' بتوجيه وتعاون من إدارة الصحة في ولاية إنديانا. والبيانات المستخدمة في هذا المشروع مأخوذة من مقدي بيانات 'شبكة إنديانا لرعاية المرضى' وموارد بيانات الصحة العامة ذات الصلة. هذا التقرير مقدم "كما هو" ولا تضمن مؤسسة 'تبادل المعلومات الصحية في ولاية إنديانا' وشركائها أي إقرارات أو ضمانات متعلقة بدقة هذا التقرير وتخلي مسؤوليتها عنها. ويتحمل المستخدم وحده مسؤولية أي استخدام أو اعتماد على هذه المعلومات.