

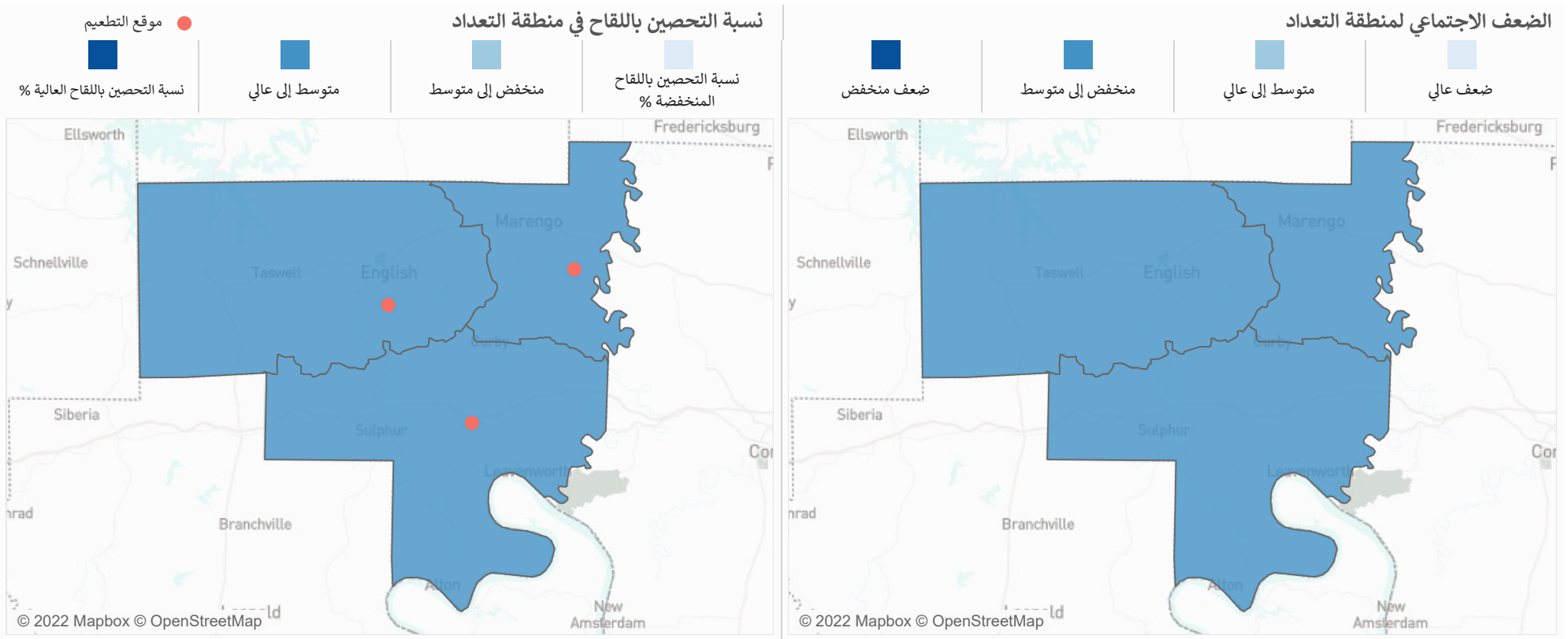
تقرير التحصين بلقاح فيروس كورونا المستجد (كوفيد-19)

البيانات اعتبارًا من: 7/3/2022

مقاطعة Crawford

توفر هذه الأداة لمحة أسبوعية عن الإحصائيات المحدثة للتحصين بلقاح فيروس كورونا المستجد (كوفيد-19) الخاصة بالمقاطعة للمساعدة على تحديد أماكن فرص الوصول إلى اللقاح وما ينبغي أن تركز عليه جهود التخطيط.

الذكور المحصنين تمامًا باللقاح (45%) 2,275	الإناث المحصنات تمامًا باللقاح (52%) 2,528	نسبة المحصنين تمامًا باللقاح 48%	إجمالي المحصنين تمامًا باللقاح 4,807
------------------------------------------------------	------------------------------------------------------	--------------------------------------------	------------------------------------------------



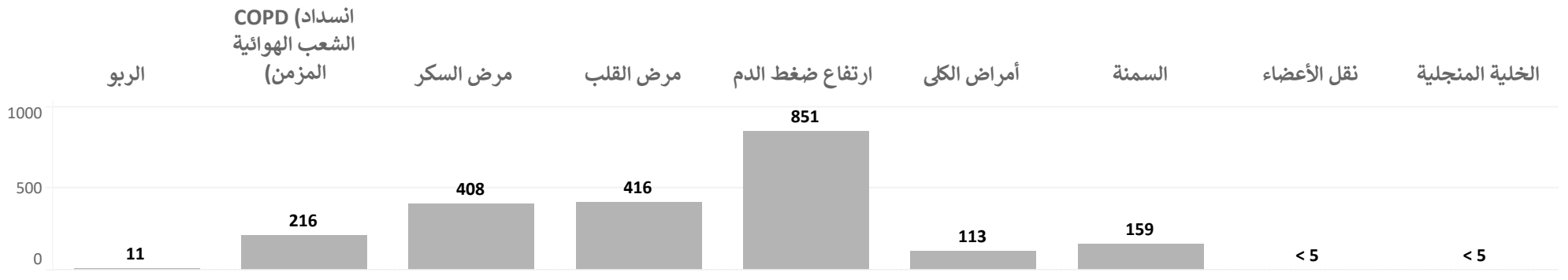
الأشخاص المحصنين تمامًا حسب العرق	غير إسباني أو لاتيني (48%) 4,673	إناث غير إسبان أو لاتين (51%) 2,475	إسباني أو لاتيني (27%) 41	ذكور إسبان أو لاتين (27%) 23	إناث إسبان أو لاتين (28%) 19
ذكور غير إسبان أو لاتين (44%) 2,195					

الأشخاص المحصنين تمامًا حسب العرق	آسيوي (45%) 10	أسود أو أمريكي إفريقي (19%) 13	أبيض (48%) 4,623	الذكور (44%) 2,183	الإناث (51%) 2,438
عرق آخر (79%) 157	الذكور (72%) 78	الذكور (72%) 9	الذكور (44%) 2,183	الإناث (86%) 79	الإناث (51%) 2,438

الحاصلين على اللقاح حسب العمر والعرق

85+	80-84	75-79	70-74	65-69	60-64	55-59	50-54	45-49	40-44	35-39	30-34	25-29	20-24	15-19	10-14	5-9	0-4		
84%	84%	87%	87%	90%	82%	66%	54%	56%	49%	47%	42%	33%	42%	44%	11%	< 5%	< 5%	الإناث	أبيض
90%	81%	88%	89%	78%	74%	56%	46%	44%	42%	32%	31%	24%	38%	31%	13%	< 5%	< 5%	الذكور	أبيض
< 5%	< 5%	< 5%	< 5%	< 5%	< 5%	< 5%	< 5%	< 5%	< 5%	< 5%	< 5%	< 5%	< 5%	< 5%	< 5%	< 5%	< 5%	الإناث	أسود أو أمريكي إفريقي
< 5%	< 5%	< 5%	< 5%	< 5%	< 5%	< 5%	< 5%	< 5%	< 5%	< 5%	< 5%	< 5%	< 5%	< 5%	< 5%	< 5%	< 5%	الذكور	أسود أو أمريكي إفريقي
< 5%	< 5%	< 5%	< 5%	< 5%	< 5%	< 5%	< 5%	< 5%	< 5%	< 5%	< 5%	< 5%	< 5%	< 5%	< 5%	< 5%	< 5%	الإناث	آسيوي
< 5%	< 5%	< 5%	< 5%	< 5%	< 5%	< 5%	< 5%	< 5%	< 5%	< 5%	< 5%	< 5%	< 5%	< 5%	< 5%	< 5%	< 5%	الذكور	آسيوي
< 5%	< 5%	95%+	< 5%	95%+	95%+	< 5%	< 5%	95%+	75%	95%+	95%+	75%	< 5%	< 5%	< 5%	< 5%	< 5%	الإناث	عرق آخر
< 5%	< 5%	< 5%	95%+	95%+	95%+	95%+	95%+	95%+	< 5%	< 5%	< 5%	< 5%	< 5%	< 5%	< 5%	< 5%	< 5%	الذكور	عرق آخر
< 5%	< 5%	< 5%	< 5%	< 5%	< 5%	< 5%	< 5%	< 5%	< 5%	< 5%	< 5%	< 5%	< 5%	< 5%	< 5%	< 5%	< 5%	الإناث	إسباني أو لاتيني
< 5%	< 5%	< 5%	< 5%	< 5%	< 5%	< 5%	< 5%	< 5%	< 5%	< 5%	< 5%	< 5%	< 5%	< 5%	< 5%	< 5%	< 5%	الذكور	إسباني أو لاتيني
82%	83%	87%	87%	92%	82%	64%	54%	57%	49%	50%	44%	34%	41%	43%	11%	< 5%	< 5%	الإناث	غير إسباني أو لاتيني
86%	80%	87%	87%	79%	73%	56%	47%	44%	40%	32%	30%	24%	35%	31%	14%	< 5%	< 5%	الذكور	غير إسباني أو لاتيني
75%	25%	75%	25%	75%	25%	75%	25%	75%	25%	75%	25%	75%	25%	75%	25%	75%	25%	75%	25%

الأمراض الموجودة عند الحاصلين على اللقاح كاملاً



مراكز السيطرة على الأمراض والوقاية منها/وكالة تسجيل المواد السامة والأمراض/برنامج البحوث والتحليل والخدمات الجغرافية المكانية. قاعدة بيانات إنديانا في مؤشر الضعف الاجتماعي لعام 2018 من مراكز السيطرة على الأمراض والوقاية منها/وكالة تسجيل المواد السامة والأمراض. https://www.atsdr.cdc.gov/placeandhealth/svi/data_documentation_download.html. تم الوصول إليها في 22 أبريل 2021. للحصول على مزيد من المعلومات، يُرجى التواصل مع منسق مؤشر الضعف الاجتماعي في مراكز السيطرة على الأمراض والوقاية منها/وكالة تسجيل المواد السامة والأمراض (svi_coordinator@cdc.gov).

مكتب تعداد الولايات المتحدة. "التقديرات السنوية للسكان المقيمين في المقاطعات حسب السن والجنس والعرق والأصل الإسباني: من 1 أبريل 2010 إلى 1 يوليو 2019 (CC-EST2019-ALLDATA) - إنديانا" <https://www2.census.gov/programs-surveys/popest/datasets/2010-2019/counties/asrh/cc-est2019-alldata-18.csv>. تم الوصول إليها في 22 أبريل 2021.

*الضعف الاجتماعي لمنطقة التعداد الفئات السكانية الضعيفة اجتماعيًا عرضة للخطر بشكل خاص خلال طوارئ الصحة العامة بسبب عوامل مثل الحالة الاقتصادية الاجتماعية، أو تركيبة الأسرة، أو حالة الأقلية، أو نوعية السكن والمواصلات والأشخاص الذين يعيشون في مناطق تُظهر ضعفًا عاليًا أكثر عرضة لمواجهة عواقب تجعل من الصعب الحصول على التحصين مقارنةً بالأشخاص الذين يعيشون في مناطق تُظهر ضعفًا. (https://www.atsdr.cdc.gov/placeandhealth/svi/at-a-glance_svi.html).

تم إعداد هذا التقرير بواسطة مؤسسة 'تبادل المعلومات الصحية في ولاية إنديانا' بتوجيه وتعاون من إدارة الصحة في ولاية إنديانا. والبيانات المستخدمة في هذا المشروع مأخوذة من مقدي بيانات 'شبكة إنديانا لرعاية المرضى' وموارد بيانات الصحة العامة ذات الصلة. هذا التقرير مقدم "كما هو" ولا تضمن مؤسسة 'تبادل المعلومات الصحية في ولاية إنديانا' وشرائها أي إقرارات أو ضمانات متعلقة بدقة هذا التقرير وتخلي مسؤوليتها عنها. ويتحمل المستخدم وحده مسؤولية أي استخدام أو اعتماد على هذه المعلومات.