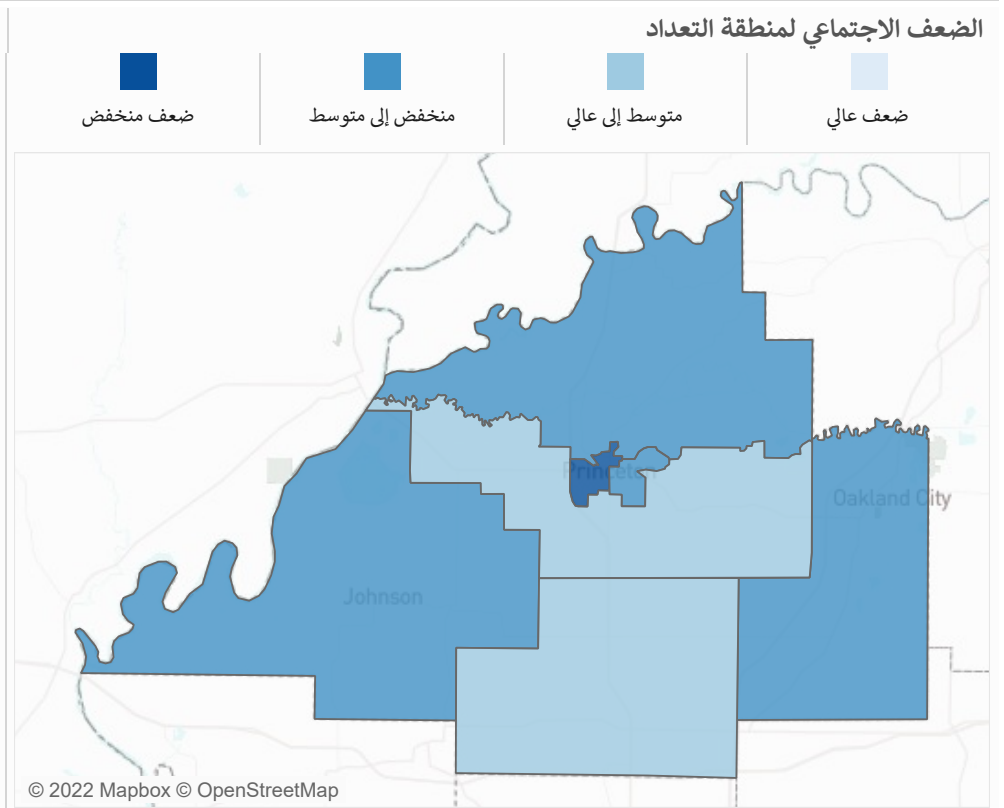
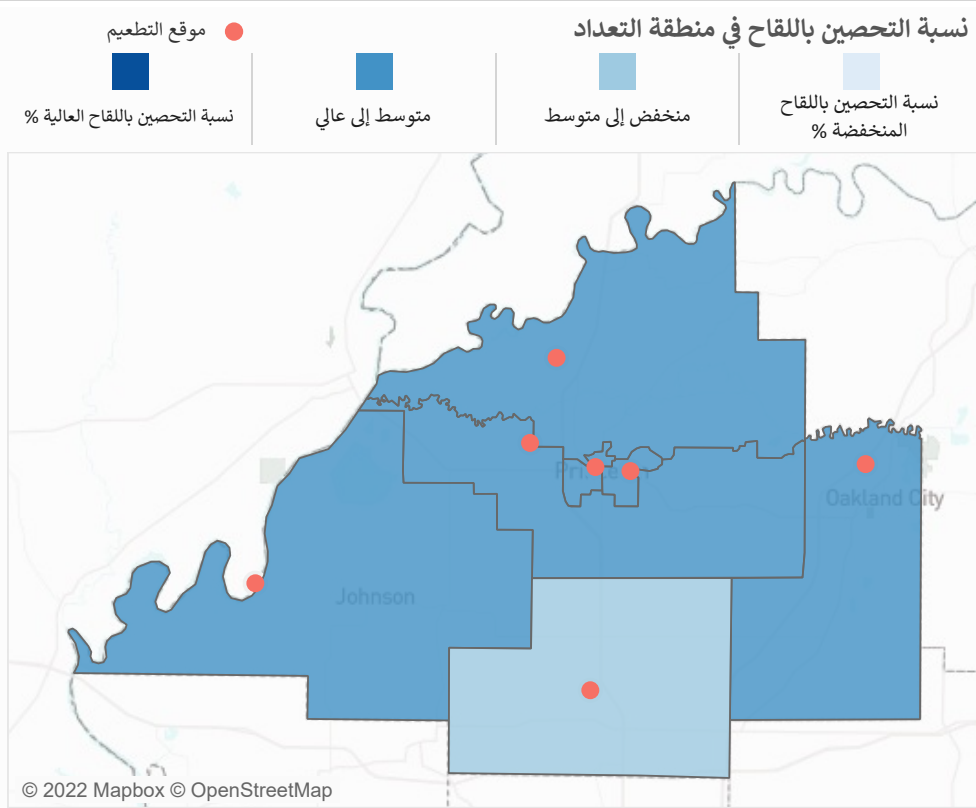


تقرير التحصين بـلقاح فيروس كورونا المستجد (كوفيد-19)

البيانات اعتبارًا من: 5/22/2022

توفر هذه الأداة لمحة أسبوعية عن الإحصائيات المحدثة للتحصين بـلقاح فيروس كورونا المستجد (كوفيد-19) الخاصة بالمقاطعة للمساعدة على تحديد أماكن فرص الوصول إلى اللقاح وما ينبغي أن تركز عليه جهود التخطيط.

الذكور المحصنين تمامًا باللقاح (48%) 7,514	الإناث المحصنات تمامًا باللقاح (54%) 8,473	نسبة المحصنين تمامًا باللقاح 51%	إجمالي المحصنين تمامًا باللقاح 16,010
--	--	--	---



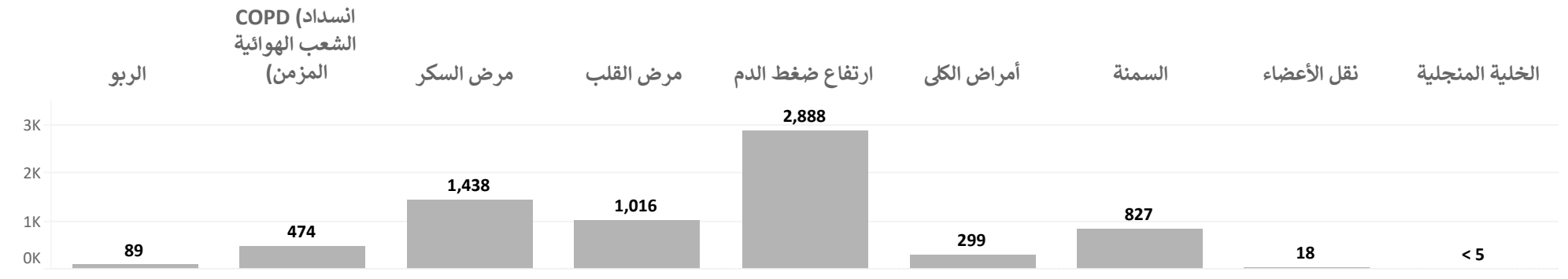
غير إسباني أو لاتيني (50%) 15,499	إناث غير إسبان أو لاتين (53%) 8,304	إسباني أو لاتيني (57%) 308	إناث إسبان أو لاتين (38%) 93
ذكور غير إسبان أو لاتين (46%) 7,183		ذكور إسبان أو لاتين (74%) 216	

عرق آخر (48%) 318	آسيوي (74%) 131	أسود أو أمريكي إفريقي (40%) 334	أبيض (51%) 15,145
الذكور (58%) 199	الذكور (78%) 50	الذكور (39%) 179	الذكور (47%) 7,022
الإناث (36%) 117	الإناث (73%) 82	الإناث (41%) 156	الإناث (54%) 8,104

الحاصلين على اللقاح حسب العمر والعرق

85+	80-84	75-79	70-74	65-69	60-64	55-59	50-54	45-49	40-44	35-39	30-34	25-29	20-24	15-19	10-14	5-9	0-4		
76%	95%+	93%	95%+	93%	79%	69%	62%	54%	54%	54%	50%	40%	46%	45%	17%	< 5%	< 5%	الإناث	أبيض
68%	95%+	89%	95%+	93%	79%	59%	55%	41%	51%	40%	39%	33%	34%	33%	17%	< 5%	< 5%	الذكور	
< 5%	< 5%	73%	95%+	95%+	72%	95%+	55%	23%	92%	59%	64%	27%	36%	29%	32%	< 5%	< 5%	الإناث	أسود أو أمريكي إفريقي
< 5%	< 5%	95%+	95%+	95%+	95%+	70%	57%	39%	58%	32%	30%	39%	58%	36%	9%	< 5%	< 5%	الذكور	
< 5%	< 5%	< 5%	< 5%	< 5%	95%+	< 5%	95%+	60%	95%+	95%+	95%+	< 5%	86%	95%+	< 5%	< 5%	< 5%	الإناث	آسيوي
< 5%	< 5%	< 5%	< 5%	< 5%	95%+	< 5%	< 5%	< 5%	60%	< 5%	95%+	95%+	95%+	< 5%	< 5%	< 5%	< 5%	الذكور	
< 5%	< 5%	95%+	< 5%	43%	69%	95%+	95%+	95%+	87%	54%	50%	23%	33%	21%	< 5%	< 5%	< 5%	الإناث	عرق آخر
< 5%	< 5%	< 5%	95%+	95%+	95%+	95%+	95%+	95%+	95%+	95%+	95%+	58%	52%	22%	< 5%	< 5%	< 5%	الذكور	
< 5%	< 5%	< 5%	< 5%	< 5%	< 5%	< 5%	62%	73%	< 5%	39%	64%	61%	81%	60%	< 5%	< 5%	< 5%	الإناث	إسباني أو لاتيني
< 5%	< 5%	< 5%	< 5%	95%+	95%+	95%+	88%	95%+	95%+	56%	95%+	81%	73%	41%	15%	< 5%	< 5%	الذكور	
75%	93%	93%	95%+	92%	79%	69%	62%	53%	56%	54%	50%	37%	44%	44%	18%	< 5%	< 5%	الإناث	غير إسباني أو لاتيني
68%	95%+	90%	95%+	93%	79%	59%	55%	40%	51%	40%	38%	33%	33%	32%	17%	< 5%	< 5%	الذكور	
75% 25%	75% 25%	75% 25%	75% 25%	75% 25%	75% 25%	75% 25%	75% 25%	75% 25%	75% 25%	75% 25%	75% 25%	75% 25%	75% 25%	75% 25%	75% 25%	75% 25%	75% 25%		

الأمراض الموجودة عند الحاصلين على اللقاح كاملاً



مراكز السيطرة على الأمراض والوقاية منها/وكالة تسجيل المواد السامة والأمراض/برنامج البحوث والتحليل والخدمات الجغرافية المكانية.

قاعدة بيانات إنديانا في مؤشر الضعف الاجتماعي لعام 2018 من مراكز السيطرة على الأمراض والوقاية منها/وكالة تسجيل المواد السامة والأمراض. https://www.atsdr.cdc.gov/placeandhealth/svi/data_documentation_download.html. تم الوصول إليها في 22 أبريل 2021.

للحصول على مزيد من المعلومات، يُرجى التواصل مع منسق مؤشر الضعف الاجتماعي في مراكز السيطرة على الأمراض والوقاية منها/وكالة تسجيل المواد السامة والأمراض (svi_coordinator@cdc.gov).

مكتب تعداد الولايات المتحدة. "التقديرات السنوية للسكان المقيمين في المقاطعات حسب السن والجنس والعرق والأصل الإسباني: من 1 أبريل 2010 إلى 1 يوليو 2019 (CC-EST2019-ALLDATA) - إنديانا"

<https://www2.census.gov/programs-surveys/popest/datasets/2010-2019/counties/asrh/cc-est2019-alldata-18.csv>

تم الوصول إليها في 22 أبريل 2021.

*الضعف الاجتماعي لمنطقة التعداد

الفئات السكانية الضعيفة اجتماعيًا عرضة للخطر بشكل خاص خلال طوارئ الصحة العامة بسبب عوامل مثل الحالة الاقتصادية الاجتماعية، أو تركيبة الأسرة، أو حالة الأقلية، أو نوعية السكن والمواصلات

والأشخاص الذين يعيشون في مناطق تُظهر ضعفًا عاليًا أكثر عرضة لمواجهة عواقب تجعل من الصعب الحصول على التحصين مقارنةً بالأشخاص الذين يعيشون في مناطق تُظهر ضعفًا. (https://www.atsdr.cdc.gov/placeandhealth/svi/at-a-glance_svi.html).

تم إعداد هذا التقرير بواسطة مؤسسة 'تبادل المعلومات الصحية في ولاية إنديانا' بتوجيه وتعاون من إدارة الصحة في ولاية إنديانا. والبيانات المستخدمة في هذا المشروع مأخوذة من مقدي بيانات 'شبكة إنديانا لرعاية المرضى' وموارد بيانات الصحة العامة ذات الصلة. هذا التقرير مقدم "كما هو" ولا تضمن مؤسسة 'تبادل المعلومات الصحية في ولاية إنديانا' وشركائها أي إقرارات أو ضمانات متعلقة بدقة هذا التقرير وتخلي مسؤوليتها عنها. ويتحمل المستخدم وحده مسؤولية أي استخدام أو اعتماد على هذه المعلومات.