

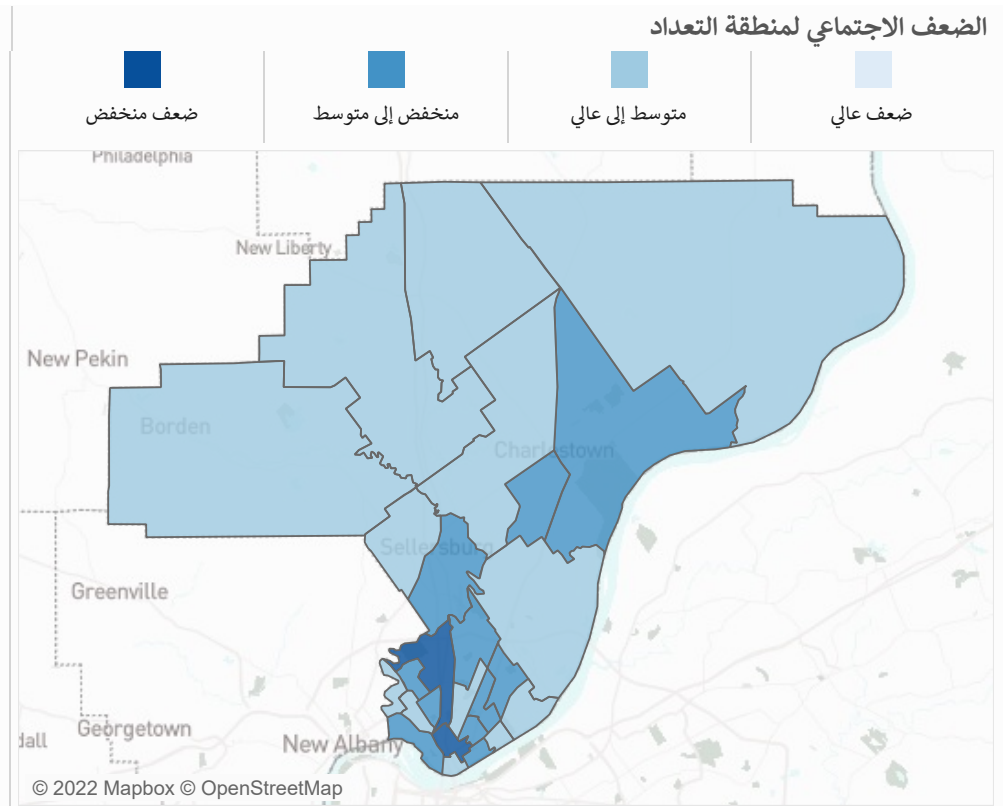
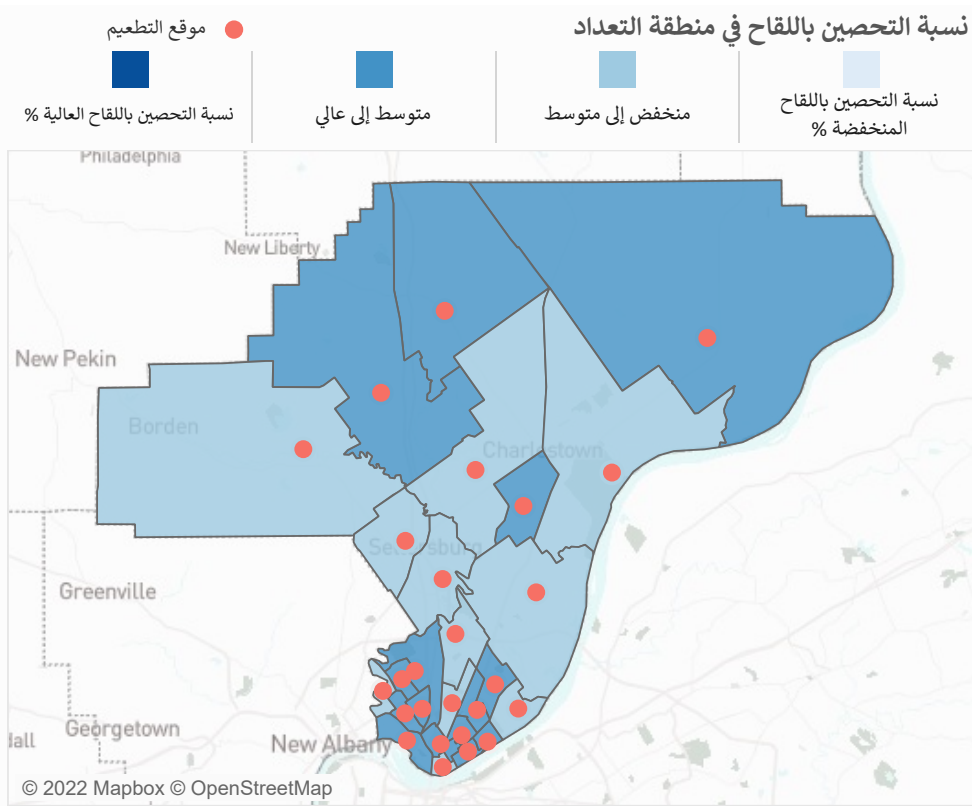
تقرير التحصين بـلقاح فيروس كورونا المستجد (كوفيد-19)

البيانات اعتباراً من: 1/2/2022

مقاطعة Clark

توفر هذه الأداة لمحة أسبوعية عن الإحصائيات المحدثة للتحصين بـلقاح فيروس كورونا المستجد (كوفيد-19) الخاصة بالمقاطعة للمساعدة على تحديد أماكن فرص الوصول إلى اللقاح وما ينبغي أن تركز عليه جهود التخطيط.

الذكور المحصنين تمامًا باللقاح (53%) 28,754	الإناث المحصنات تمامًا باللقاح (59%) 33,639	نسبة المحصنين تمامًا باللقاح 56%	إجمالي المحصنين تمامًا باللقاح 62,475
---	---	--	---



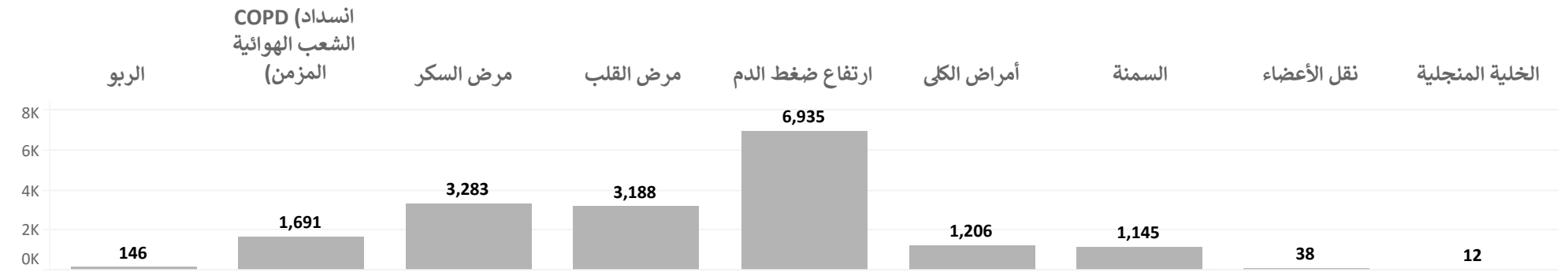
غير إسباني أو لاتيني (55%) 57,516	إناث غير إسبان أو لاتين (58%) 31,298	إسباني أو لاتيني (54%) 3,197	الأشخاص المحصنين تمامًا حسب العرق
ذكور غير إسبان أو لاتين (52%) 26,175	ذكور إسبان أو لاتين (50%) 1,610	إناث إسبان أو لاتين (57%) 1,584	

عرق آخر (95%+) 3,484	آسيوي (70%) 925	أسود أو أمريكي إفريقي (47%) 4,317	الأشخاص المحصنين تمامًا حسب العرق
الذكور (95%+) 1,972	الذكور (72%) 410	الذكور (44%) 2,009	أبيض (55%) 53,333
الإناث (92%) 1,502	الإناث (69%) 515	الإناث (50%) 2,302	الذكور (51%) 24,112
			الإناث (58%) 29,161

الحاصلين على اللقاح حسب العمر والعرق

85+	80-84	75-79	70-74	65-69	60-64	55-59	50-54	45-49	40-44	35-39	30-34	25-29	20-24	15-19	10-14	5-9	0-4		
78%	87%	95%+	95%+	90%	82%	72%	70%	60%	59%	55%	51%	44%	52%	55%	26%	< 5%	< 5%	الإناث	أبيض
81%	95%+	95%+	92%	86%	76%	63%	64%	52%	54%	45%	43%	37%	43%	46%	24%	< 5%	< 5%	الذكور	
84%	88%	95%+	95%+	95%+	72%	63%	68%	57%	56%	42%	38%	39%	42%	48%	31%	< 5%	< 5%	الإناث	أسود أو أمريكي إفريقي
95%+	95%+	95%+	94%	81%	92%	58%	62%	51%	47%	44%	36%	28%	40%	46%	26%	< 5%	< 5%	الذكور	
< 5%	39%	92%	95%+	95%+	95%+	95%+	93%	95%+	67%	73%	64%	65%	77%	76%	44%	< 5%	< 5%	الإناث	آسيوي
< 5%	< 5%	95%+	74%	95%+	95%+	79%	95%+	83%	88%	95%+	68%	62%	95%+	95%+	49%	< 5%	< 5%	الذكور	
95%+	95%+	95%+	95%+	95%+	95%+	95%+	95%+	95%+	95%+	95%+	95%+	92%	70%	63%	36%	5%	< 5%	الإناث	عرق آخر
95%+	95%+	95%+	95%+	95%+	95%+	95%+	95%+	95%+	95%+	95%+	95%+	95%+	83%	68%	43%	5%	< 5%	الذكور	
95%+	82%	95%+	95%+	95%+	95%+	73%	76%	85%	83%	73%	54%	58%	58%	65%	31%	< 5%	< 5%	الإناث	إسباني أو لاتيني
< 5%	95%+	95%+	79%	95%+	59%	76%	73%	62%	64%	46%	40%	52%	66%	66%	31%	< 5%	< 5%	الذكور	
77%	86%	95%+	95%+	91%	81%	71%	70%	59%	59%	55%	50%	44%	51%	54%	26%	< 5%	< 5%	الإناث	غير إسباني أو لاتيني
81%	95%+	95%+	92%	86%	79%	64%	65%	54%	56%	49%	45%	37%	42%	45%	24%	< 5%	< 5%	الذكور	
75% 25%	75% 25%	75% 25%	75% 25%	75% 25%	75% 25%	75% 25%	75% 25%	75% 25%	75% 25%	75% 25%	75% 25%	75% 25%	75% 25%	75% 25%	75% 25%	75% 25%	75% 25%		

الأمراض الموجودة عند الحاصلين على اللقاح كاملاً



مراكز السيطرة على الأمراض والوقاية منها/وكالة تسجيل المواد السامة والأمراض/برنامج البحوث والتحليل والخدمات الجغرافية المكانية.

قاعدة بيانات إنديانا في مؤشر الضعف الاجتماعي لعام 2018 من مراكز السيطرة على الأمراض والوقاية منها/وكالة تسجيل المواد السامة والأمراض. https://www.atsdr.cdc.gov/placeandhealth/svi/data_documentation_download.html. تم الوصول إليها في 22 أبريل 2021.

للحصول على مزيد من المعلومات، يُرجى التواصل مع منسق مؤشر الضعف الاجتماعي في مراكز السيطرة على الأمراض والوقاية منها/وكالة تسجيل المواد السامة والأمراض (svi_coordinator@cdc.gov).

مكتب تعداد الولايات المتحدة. "التقديرات السنوية للسكان المقيمين في المقاطعات حسب السن والجنس والعرق والأصل الإسباني: من 1 أبريل 2010 إلى 1 يوليو 2019 (CC-EST2019-ALLDATA) - إنديانا"

<https://www2.census.gov/programs-surveys/popest/datasets/2010-2019/counties/asrh/cc-est2019-alldata-18.csv>

تم الوصول إليها في 22 أبريل 2021.

*الضعف الاجتماعي لمنطقة التعداد

الفئات السكانية الضعيفة اجتماعيًا عرضة للخطر بشكل خاص خلال طوارئ الصحة العامة بسبب عوامل مثل الحالة الاقتصادية الاجتماعية، أو تركيبة الأسرة، أو حالة الأقلية، أو نوعية السكن والمواصلات

والأشخاص الذين يعيشون في مناطق تُظهر ضعفًا عاليًا أكثر عرضة لمواجهة عواقب تجعل من الصعب الحصول على التحصين مقارنةً بالأشخاص الذين يعيشون في مناطق تُظهر ضعفًا. (https://www.atsdr.cdc.gov/placeandhealth/svi/at-a-glance_svi.html).

تم إعداد هذا التقرير بواسطة مؤسسة 'تبادل المعلومات الصحية في ولاية إنديانا' بتوجيه وتعاون من إدارة الصحة في ولاية إنديانا. والبيانات المستخدمة في هذا المشروع مأخوذة من مقدي بيانات 'شبكة إنديانا لرعاية المرضى' وموارد بيانات الصحة العامة ذات الصلة. هذا التقرير مقدم "كما هو" ولا تضمن مؤسسة 'تبادل المعلومات الصحية في ولاية إنديانا' وشركائها أي إقرارات أو ضمانات متعلقة بدقة هذا التقرير وتخلي مسؤوليتها عنها. ويتحمل المستخدم وحده مسؤولية أي استخدام أو اعتماد على هذه المعلومات.