

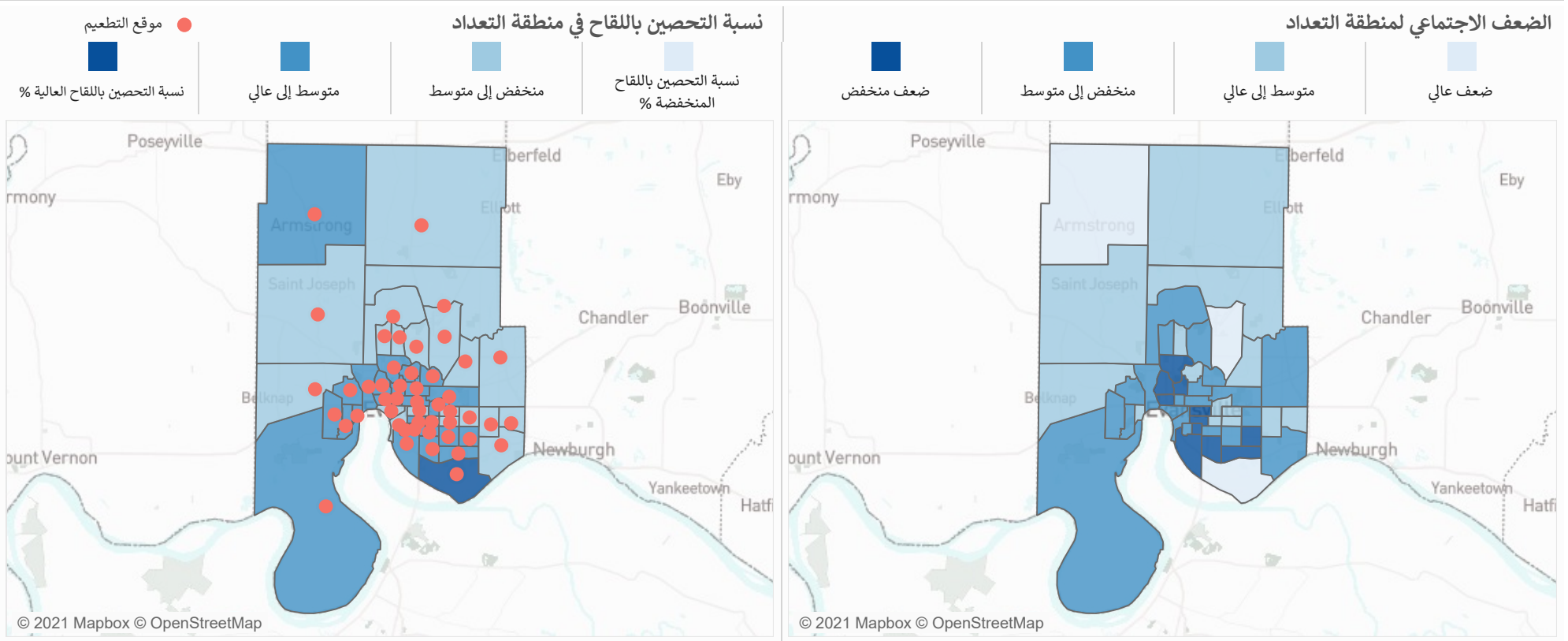
تقرير التحصين بلقاح فيروس كورونا المستجد (كوفيد-19)

البيانات اعتبارًا من: 11/14/2021

توفر هذه الأداة لمحة أسبوعية عن الإحصائيات المحدثة للتحصين بلقاح فيروس كورونا المستجد (كوفيد-19) الخاصة بالمقاطعة للمساعدة على تحديد أماكن فرص الوصول إلى اللقاح وما ينبغي أن تركز عليه جهود التخطيط.

مقاطعة Vanderburgh

الذكور المحصنين تمامًا باللقاح (57%) 43,428	الإناث المحصنات تمامًا باللقاح (62%) 51,435	نسبة المحصنين تمامًا باللقاح 60%	إجمالي المحصنين تمامًا باللقاح 95,097
---	---	--	---



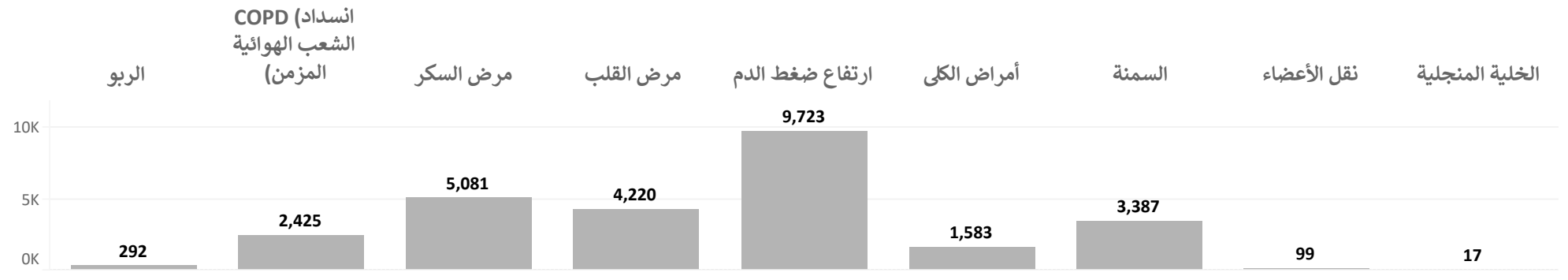
غير إسباني أو لاتيني (58%) 90,883	إناث غير إسبان أو لاتين (61%) 49,497	إسباني أو لاتيني (66%) 2,606	الأشخاص المحصنين تمامًا حسب العرق
ذكور غير إسبان أو لاتين (55%) 41,250	ذكور إسبان أو لاتين (64%) 1,290	إناث إسبان أو لاتين (67%) 1,290	

عرق آخر (50%) 2,122	آسيوي (77%) 1,731	أسود أو أمريكي إفريقي (48%) 7,257	الأشخاص المحصنين تمامًا حسب العرق
الذكور (55%) 1,116	الذكور (74%) 762	الذكور (45%) 3,350	أبيض (60%) 83,511
الإناث (45%) 990	الإناث (79%) 962	الإناث (50%) 3,886	الذكور (57%) 37,914
			الإناث (63%) 45,434

الحاصلين على اللقاح حسب العمر والعرق

85+	80-84	75-79	70-74	65-69	60-64	55-59	50-54	45-49	40-44	35-39	30-34	25-29	20-24	15-19	10-14	5-9	0-4		
76%	90%	95%+	95%+	89%	81%	69%	68%	62%	65%	60%	56%	48%	50%	44%	25%	< 5%	< 5%	الإناث	أبيض
81%	93%	92%	95%+	88%	78%	63%	63%	55%	60%	50%	47%	41%	40%	40%	23%	< 5%	< 5%	الذكور	
51%	73%	93%	94%	80%	89%	74%	67%	54%	55%	43%	40%	32%	30%	42%	18%	< 5%	< 5%	الإناث	أسود أو أمريكي إفريقي
57%	65%	95%+	86%	88%	79%	78%	60%	59%	52%	30%	40%	24%	27%	31%	19%	< 5%	< 5%	الذكور	
67%	62%	95%+	95%+	95%+	81%	87%	95%+	87%	89%	69%	61%	83%	85%	82%	48%	< 5%	< 5%	الإناث	آسيوي
95%+	95%+	95%+	95%+	95%+	88%	85%	95%+	95%+	65%	56%	63%	68%	56%	80%	63%	< 5%	< 5%	الذكور	
95%+	65%	92%	95%+	95%+	84%	95%+	95%+	88%	63%	53%	63%	38%	40%	20%	13%	< 5%	< 5%	الإناث	عرق آخر
95%+	95%+	95%+	95%+	95%+	95%+	95%+	95%+	95%+	95%+	89%	65%	54%	37%	19%	12%	< 5%	< 5%	الذكور	
95%+	95%+	95%+	95%+	84%	84%	95%+	95%+	73%	71%	74%	77%	67%	63%	47%	28%	< 5%	< 5%	الإناث	إسباني أو لاتيني
40%	83%	95%+	83%	93%	78%	95%+	74%	90%	81%	47%	72%	55%	62%	60%	21%	< 5%	< 5%	الذكور	
73%	87%	94%	95%+	89%	81%	69%	68%	61%	63%	57%	53%	45%	47%	42%	22%	< 5%	< 5%	الإناث	غير إسباني أو لاتيني
80%	92%	92%	95%+	88%	78%	63%	63%	55%	58%	48%	45%	38%	37%	36%	22%	< 5%	< 5%	الذكور	
75% 25%	75% 25%	75% 25%	75% 25%	75% 25%	75% 25%	75% 25%	75% 25%	75% 25%	75% 25%	75% 25%	75% 25%	75% 25%	75% 25%	75% 25%	75% 25%	75% 25%	75% 25%		

الأمراض الموجودة عند الحاصلين على اللقاح كاملاً



مراكز السيطرة على الأمراض والوقاية منها/وكالة تسجيل المواد السامة والأمراض/برنامج البحوث والتحليل والخدمات الجغرافية المكانية. قاعدة بيانات إنديانا في مؤشر الضعف الاجتماعي لعام 2018 من مراكز السيطرة على الأمراض والوقاية منها/وكالة تسجيل المواد السامة والأمراض. https://www.atsdr.cdc.gov/placeandhealth/svi/data_documentation_download.html. تم الوصول إليها في 22 أبريل 2021. للحصول على مزيد من المعلومات، يُرجى التواصل مع منسق مؤشر الضعف الاجتماعي في مراكز السيطرة على الأمراض والوقاية منها/وكالة تسجيل المواد السامة والأمراض (svi_coordinator@cdc.gov).

مكتب تعداد الولايات المتحدة. "التقديرات السنوية للسكان المقيمين في المقاطعات حسب السن والجنس والعرق والأصل الإسباني: من 1 أبريل 2010 إلى 1 يوليو 2019 (CC-EST2019-ALLDATA) - إنديانا" <https://www2.census.gov/programs-surveys/popest/datasets/2010-2019/counties/asrh/cc-est2019-alldata-18.csv>. تم الوصول إليها في 22 أبريل 2021.

*الضعف الاجتماعي لمنطقة التعداد الفئات السكانية الضعيفة اجتماعيًا عرضة للخطر بشكل خاص خلال طوارئ الصحة العامة بسبب عوامل مثل الحالة الاقتصادية الاجتماعية، أو تركيبة الأسرة، أو حالة الأقلية، أو نوعية السكن والمواصلات والأشخاص الذين يعيشون في مناطق تُظهر ضعفًا عالميًا أكثر عرضة لمواجهة عواقب تجعل من الصعب الحصول على التحصين مقارنةً بالأشخاص الذين يعيشون في مناطق تُظهر ضعفًا. (https://www.atsdr.cdc.gov/placeandhealth/svi/at-a-glance_svi.html).

تم إعداد هذا التقرير بواسطة مؤسسة 'تبادل المعلومات الصحية في ولاية إنديانا' بتوجيه وتعاون من إدارة الصحة في ولاية إنديانا. والبيانات المستخدمة في هذا المشروع مأخوذة من مقدي بيانات 'شبكة إنديانا لرعاية المرضى' وموارد بيانات الصحة العامة ذات الصلة. هذا التقرير مقدم "كما هو" ولا تضمن مؤسسة 'تبادل المعلومات الصحية في ولاية إنديانا' وشركائها أي إقرارات أو ضمانات متعلقة بدقة هذا التقرير وتخلي مسؤوليتها عنها. ويتحمل المستخدم وحده مسؤولية أي استخدام أو اعتماد على هذه المعلومات.