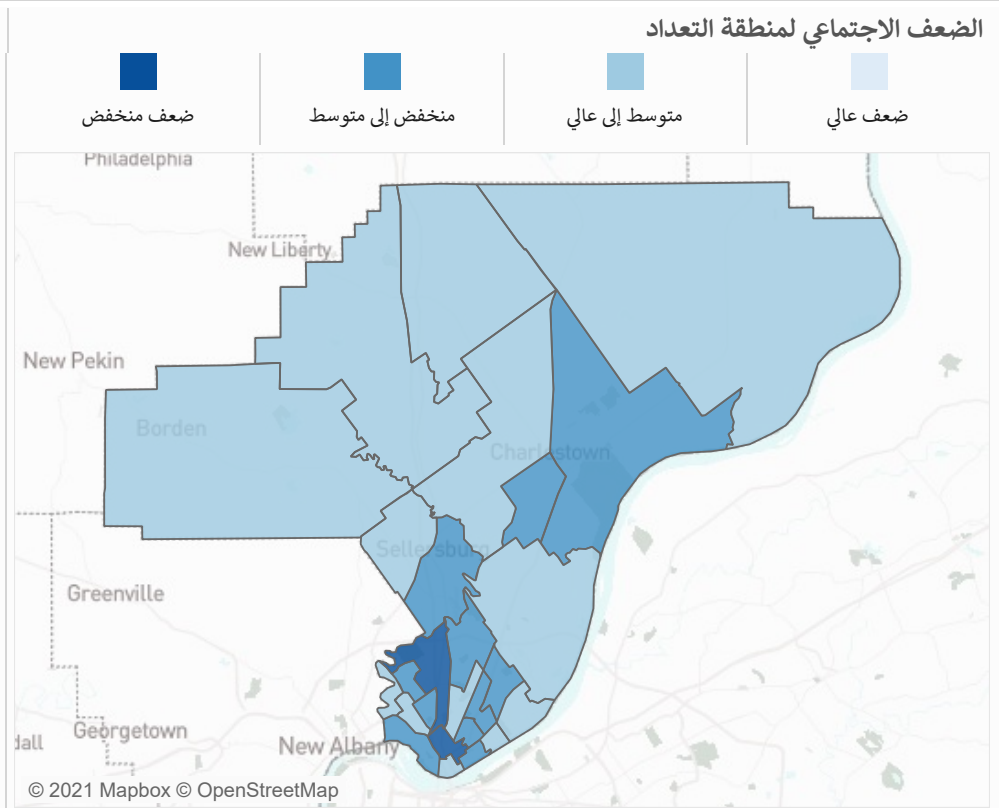
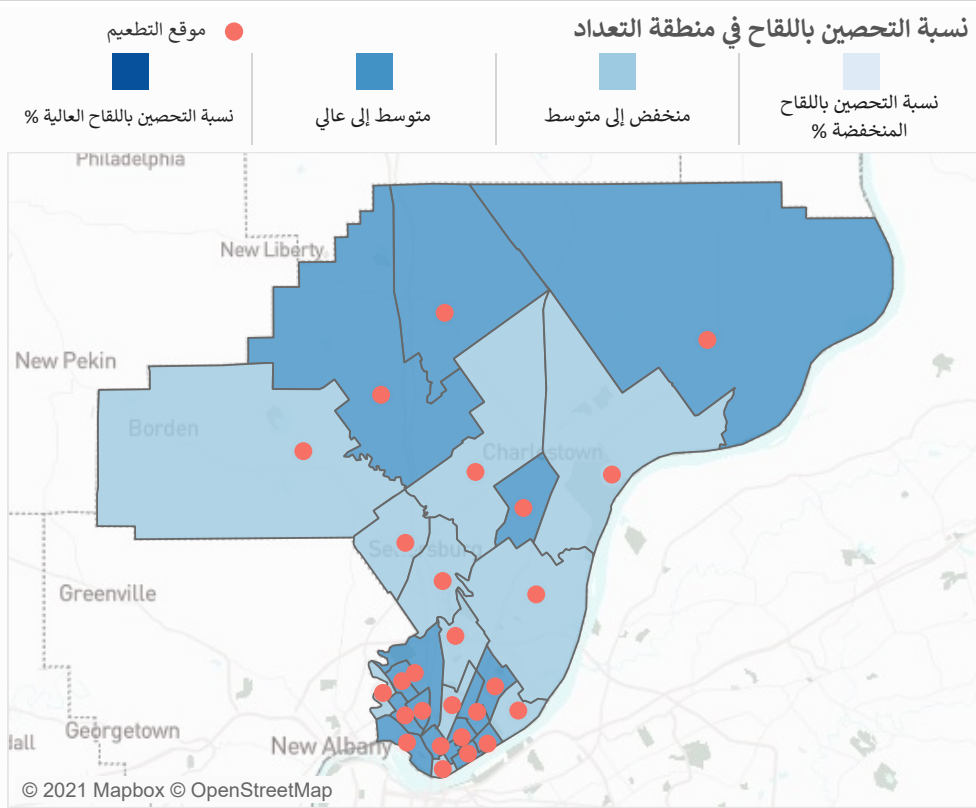


تقرير التحصين بلقاح فيروس كورونا المستجد (كوفيد-19)

البيانات اعتبارًا من: 11/14/2021

توفر هذه الأداة لمحة أسبوعية عن الإحصائيات المحدثة للتحصين بلقاح فيروس كورونا المستجد (كوفيد-19) الخاصة بالمقاطعة للمساعدة على تحديد أماكن فرص الوصول إلى اللقاح وما ينبغي أن تركز عليه جهود التخطيط.

الذكور المحصنين تمامًا باللقاح (56%) 27,971	الإناث المحصنات تمامًا باللقاح (62%) 32,967	نسبة المحصنين تمامًا باللقاح 59%	إجمالي المحصنين تمامًا باللقاح 61,017
---	---	--	---



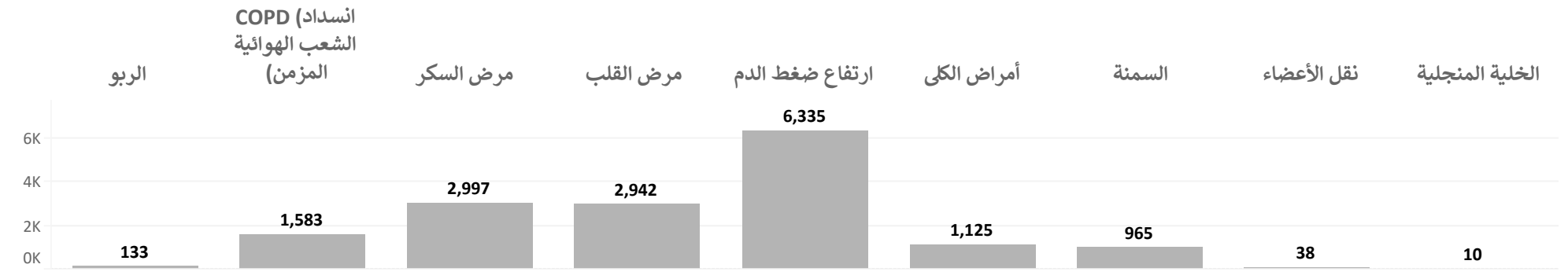
الأشخاص المحصنين تمامًا حسب العرق	إسباني أو لاتيني (57%) 2,993	غير إسباني أو لاتيني (57%) 56,141
ذكور إسبان أو لاتين (54%) 1,507	إناث إسبان أو لاتين (61%) 1,483	ذكور غير إسبان أو لاتين (54%) 25,452
إناث غير إسبان أو لاتين (60%) 30,646		

الأشخاص المحصنين تمامًا حسب العرق	أسود أو أمريكي إفريقي (50%) 4,225	آسيوي (76%) 935	أبيض (58%) 52,626
ذكور أسود أو أمريكي إفريقي (47%) 1,966	إناث أسود أو أمريكي إفريقي (52%) 2,253	ذكور آسيوي (79%) 413	إناث آسيوي (74%) 522
ذكور أبيض (54%) 23,767	إناث أبيض (61%) 28,799	ذكور عرق آخر (95%+) 1,525	إناث عرق آخر (88%) 1,198

الحاصلين على اللقاح حسب العمر والعرق

85+	80-84	75-79	70-74	65-69	60-64	55-59	50-54	45-49	40-44	35-39	30-34	25-29	20-24	15-19	10-14	5-9	0-4		
76%	85%	94%	95%+	88%	79%	70%	67%	58%	57%	53%	49%	42%	50%	53%	24%	< 5%	< 5%	الإناث	أبيض
78%	94%	92%	89%	84%	74%	61%	62%	50%	52%	44%	41%	35%	40%	45%	22%	< 5%	< 5%	الذكور	
82%	77%	95%+	95%+	95%+	73%	62%	66%	52%	55%	39%	36%	36%	40%	46%	28%	< 5%	< 5%	الإناث	أسود أو أمريكي إفريقي
92%	95%+	95%+	89%	77%	90%	55%	64%	49%	47%	43%	33%	26%	37%	45%	24%	< 5%	< 5%	الذكور	
< 5%	39%	92%	91%	93%	95%+	95%+	95%+	95%+	65%	76%	61%	65%	71%	81%	42%	< 5%	< 5%	الإناث	آسيوي
< 5%	< 5%	95%+	74%	95%+	95%+	79%	90%	83%	83%	93%	77%	55%	95%+	95%+	46%	< 5%	< 5%	الذكور	
95%+	95%+	95%+	95%+	95%+	95%+	95%+	95%+	91%	95%+	95%+	91%	76%	62%	53%	31%	< 5%	< 5%	الإناث	عرق آخر
95%+	95%+	95%+	95%+	95%+	95%+	95%+	95%+	95%+	95%+	95%+	95%+	95%+	67%	57%	39%	< 5%	< 5%	الذكور	
85%	59%	95%+	95%+	88%	95%+	64%	68%	79%	76%	66%	50%	53%	54%	63%	28%	< 5%	< 5%	الإناث	إسباني أو لاتيني
< 5%	95%+	95%+	76%	95%+	54%	71%	69%	59%	61%	43%	37%	48%	59%	61%	27%	< 5%	< 5%	الذكور	
75%	83%	92%	94%	87%	77%	69%	67%	57%	56%	52%	48%	42%	49%	51%	24%	< 5%	< 5%	الإناث	غير إسباني أو لاتيني
78%	95%+	92%	89%	83%	75%	60%	62%	51%	52%	46%	42%	34%	39%	44%	23%	< 5%	< 5%	الذكور	
75% 25%	75% 25%	75% 25%	75% 25%	75% 25%	75% 25%	75% 25%	75% 25%	75% 25%	75% 25%	75% 25%	75% 25%	75% 25%	75% 25%	75% 25%	75% 25%	75% 25%	75% 25%		

الأمراض الموجودة عند الحاصلين على اللقاح كاملاً



مراكز السيطرة على الأمراض والوقاية منها/وكالة تسجيل المواد السامة والأمراض/برنامج البحوث والتحليل والخدمات الجغرافية المكانية.

قاعدة بيانات إنديانا في مؤشر الضعف الاجتماعي لعام 2018 من مراكز السيطرة على الأمراض والوقاية منها/وكالة تسجيل المواد السامة والأمراض. https://www.atsdr.cdc.gov/placeandhealth/svi/data_documentation_download.html. تم الوصول إليها في 22 أبريل 2021.

للحصول على مزيد من المعلومات، يُرجى التواصل مع منسق مؤشر الضعف الاجتماعي في مراكز السيطرة على الأمراض والوقاية منها/وكالة تسجيل المواد السامة والأمراض (svi_coordinator@cdc.gov).

مكتب تعداد الولايات المتحدة. "التقديرات السنوية للسكان المقيمين في المقاطعات حسب السن والجنس والعرق والأصل الإسباني: من 1 أبريل 2010 إلى 1 يوليو 2019 (CC-EST2019-ALLDATA) - إنديانا"

<https://www2.census.gov/programs-surveys/popest/datasets/2010-2019/counties/asrh/cc-est2019-alldata-18.csv>

تم الوصول إليها في 22 أبريل 2021.

*الضعف الاجتماعي لمنطقة التعداد

الفئات السكانية الضعيفة اجتماعيًا عرضة للخطر بشكل خاص خلال طوارئ الصحة العامة بسبب عوامل مثل الحالة الاقتصادية الاجتماعية، أو تركيبة الأسرة، أو حالة الأقلية، أو نوعية السكن والمواصلات

والأشخاص الذين يعيشون في مناطق تُظهر ضعفًا عالميًا أكثر عرضة لمواجهة عواقب تجعل من الصعب الحصول على التحصين مقارنةً بالأشخاص الذين يعيشون في مناطق تُظهر ضعفًا. (https://www.atsdr.cdc.gov/placeandhealth/svi/at-a-glance_svi.html).

تم إعداد هذا التقرير بواسطة مؤسسة 'تبادل المعلومات الصحية في ولاية إنديانا' بتوجيه وتعاون من إدارة الصحة في ولاية إنديانا. والبيانات المستخدمة في هذا المشروع مأخوذة من مقدي بيانات 'شبكة إنديانا لرعاية المرضى' وموارد بيانات الصحة العامة ذات الصلة. هذا التقرير مقدم "كما هو" ولا تضمن مؤسسة 'تبادل المعلومات الصحية في ولاية إنديانا' وشركائها أي إقرارات أو ضمانات متعلقة بدقة هذا التقرير وتخلي مسؤوليتها عنها. ويتحمل المستخدم وحده مسؤولية أي استخدام أو اعتماد على هذه المعلومات.